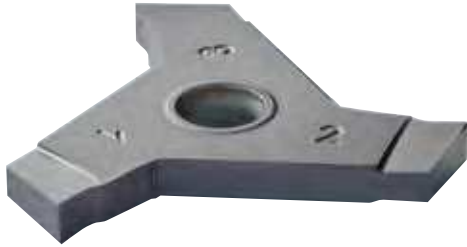


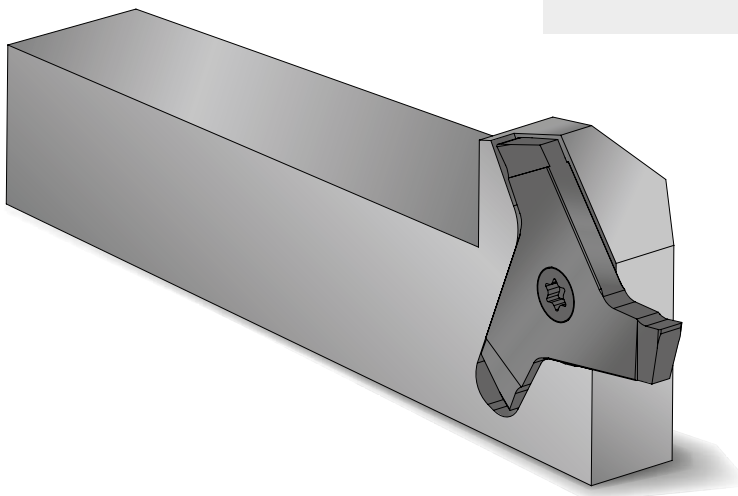
**Sortiment erweitert**  
*Product expansion*  
**Ampliamento gamma**



Mit effektiven 3 Schneiden bietet der TNMU-Schneideinsatz beim Ein- und Abstechen ein hervorragendes Preis-/Leistungsverhältnis. Das neue, stabile Klemmsystem (maximale Einstechtiefe 10 mm / Abstechen bis Durchmesser 20 mm) führt zu exzellenter Planebenheit und Oberflächenqualität sowie zu einem ebenen Nutgrund. Dadurch resultieren für viele Werkstückstoffe und Bearbeitungsbedingungen hervorragende Ergebnisse. Die Kombination aus einer sehr stabilen, tangentialen Klemmung sowie einem stabil konstruierten Schneideinsatz ermöglicht hohe Bearbeitungsparameter.

*With three effective cutting edges the TNMU insert offers a fantastic balance of price and productivity. With a maximum groove depth of 10 mm and maximum part-off diameter of 20 mm the new TNMU inserts benefit from producing excellent straightness and surface finish as well as flatness, providing outstanding results in a number of applications and on a number of materials. The combination of a very strong tangential insert location and stable insert design provides high productivity potential.*

Con tre taglienti effettivi l'inserto TNMU 31 offre il perfetto rapporto qualità/prezzo per gole di precisione profonde. Il suo bloccaggio stabile grazie alla planarità di appoggio nella sede garantisce la massima stabilità in lavorazione permettendo di ottenere gole di precisione fino a 10 mm di profondità. Questo permette inoltre la lavorazione di molti materiali ottenendo risultati non possibili con altri sistemi di scanalatura. La combinazione del bloccaggio molto stabile, serraggio tangenziale e costruzione dell'inserto permette l'utilizzo con elevati parametri di taglio.



## Vorteile / Advantages / Vantaggi

- Maximale Einstechtiefe 10 mm
- Abstechen bis Durchmesser 20 mm möglich
- Schäfte 16 x 16 / 20 x 20 / 25 x 25
- 7 Stechbreiten 1,0 bis 5,0 mm
- Umfanggeschliffene Stechplatte mit 3 Schneiden
- Präzisionsgeschliffen
- Wechselgenauigkeit < 0,02 mm
- Hartmetallsorten für Stahl, rostfreiem Stahl, Aluminium(-legierungen) und NE-Metallen
- *Maximum groove depth 10 mm*
- *Parting-off up to 20 mm diameter possible*
- *Shanks 16 x 16 / 20 x 20 / 25 x 25*
- *7 groove width from 1.0 to 5.0 mm*
- *Periphery ground insert with 3 edges*
- *Precision ground*
- *Repeatability < 0.02 mm*
- *Carbide grades for steel, stainless steel, aluminium and non-ferrous materials.*
- Massima profondità di gola 10 mm
- Troncatura fino a diametro 20 mm
- Steli 16 x 16 / 20 x 20 / 25 x 25
- 7 larghezze gola 1,0 a 5,0 mm
- Inserto completamente rettificato con 3 taglienti utili
- Rettificato di precisione
- Ripetibilità < 0,02 mm
- Gradi in metallo duro per acciaio, acciaio inox, alluminio (leghe) e metalli non ferrosi