

Klemmhalter

Tool holders

Державки

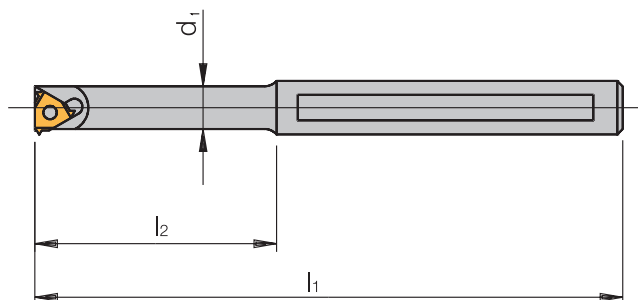
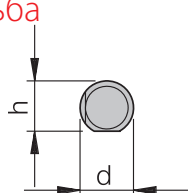
Innengewinde

Internal Thread

Внутренняя резьба


Ausführung / Type / Тип

MINI 3



Rechte Ausführung abgebildet
Right-hand execution shown
Показано правостороннее исполнение

Halter / Holder / Державки

	Bezeichnung Designation Обозначение	h	l ₁	l ₂	d	d ₁
4,0	CNVR 5-4.0K R	5,2	100	26	6	5,10
4,0	SNVR 5-4.0K R	11	100	12	12	5,10
10	SNVR 12U-6.0 R	11,4	82	16	12	8,00
10	BNVR 10S-6.0 R	9,4	89	22	10	8,00
10	BNVR 10M-6.0 R	9,4	98	31	10	8,00
10	BNVR 10L-6.0 R	9,4	110	43	10	8,00

HINWEIS:

Klemmhalter mit der Bezeichnung „B.“ und „C.“ sind mit einem Hartmetallkern zur Minimierung von Vibrationen ausgeführt.


REMARK:

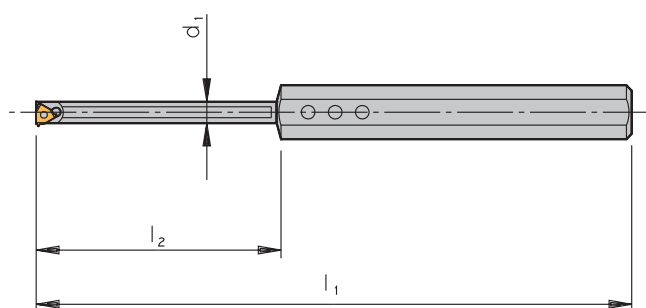
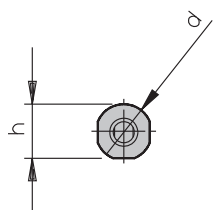
The toolholders designated with "B." and "C." are supplied with a carbide center in order to minimize vibration.

ИНФОРМАЦИЯ:

Державки с обозначением «B.» снабжены твёрдосплавным сердечником для снижения возможности возникновения вибрации.


Ersatzteile / Spare parts / Комплектующие

	Klemmschraube Clamping screw Винт крепления	Schlüssel Key Ключ
4,0	SN4MT	KS 1886
10	SN6MT	KS 1886



Rechte Ausführung abgebildet
Right-hand execution shown
Показано правостороннее исполнение

Klemmhalter verstellbar / Toolholder adjustable / Державки регулируемые

	Bezeichnung Hülse Designation sleeve Стержень	Bezeichnung Halter Designation holder Держатель	h	l ₁	l ₂	d	d ₁
10	SV16-8.0	BNVR8.0T-6.0 R	15,6	100	8-56	16	8

Ersatzteile / Spare parts / Комплектующие

	Klemmschraube für Halter Clamping screw for holder Винт крепления для держателя	Schlüssel für Halter Key for holder Ключ для держателя	Klemmschraube für Hülse Clamping screw for sleeve Винт крепления для стержня	Schlüssel für Hülse Key for sleeve Ключ для стержня
10	SN6MT	KS 1886	S4.0	KP 3421

5